



SERVICE & DISTRIBUTION
GmbH
INDUSTRIEAUTOMATISIERUNG



GLOBALLY CONNECTED. LOCALLY COMMITTED.

UNTERNEHMENSBRÖSCHÜRE

INHALTSVERZEICHNIS

WARUM MIT UNS KEINE FRAGEN OFFEN BLEIBEN.

WAS WIR LEBEN 4

WIR KENNEN UNS NOCH NICHT? DANN STELLEN WIR UNS GERNE VOR.

WER WIR SIND 5

SIE FRAGEN NACH UNSEREN KOMPETENZEN?

WOMIT WIR ÜBERZEUGEN 5

UNSER MUTTERKONZERN

MCNAUGHTON-MCKAY STELLT SICH VOR 6

SIE LEGEN WERT AUF EINE VERTRAUENSVOLLE PARTNERSCHAFT?

WIR UND UNSERE PARTNER 8

ROCKWELL AUTOMATION 10

SECOMEA 14

NVENT HOFFMAN 18

PROSOFT TECHNOLOGY 22

GRACE TECHNOLOGIES 26

DYNICS 30

HAMMOND 34

DIE GESAMTE VIELFALT UNSERES PORTFOLIOS

UNSERE PRODUKTE 38

NETZWERK- UND SICHERHEIT-SERVICES (NSS)

UNSER MEHRWERT FÜR SIE 41

NORMEN & RICHTLINIEN

UL-KNOWLEDGE 43

PROZESSORIENTIERTE PLANUNG

SUPPLY CHAIN MANAGEMENT 44

IN IHRER FIRMA ODER IN UNSEREN SEMINARRÄUMEN

WIR SCHULEN SIE 45

WARUM MIT UNS KEINE FRAGEN OFFEN BLEIBEN.

WAS WIR LEBEN



KOMPETENZEN ...

... zeigen wir.

FLEXIBILITÄT ...

... bieten wir.

VERBINDLICHKEIT ...

... beherrschen wir.

SERVICE ...

... meistern wir.

ZUVERLÄSSIGKEIT ...

... leben wir.

KUNDENNÄHE ...

... schätzen wir.

WIR KENNEN UNS NOCH NICHT? DANN STELLEN WIR UNS GERNE VOR.

WER WIR SIND

Seit unserer Gründung im Jahr 1996 stehen wir Kunden europaweit mit unserer Expertise für Lösungen und Dienstleistungen im Bereich Industrieautomatisierung ganzheitlich zur Seite. Mit Hauptsitz in Krefeld ist unser Team mittlerweile auf über 50 Mitarbeiter gewachsen, die Weiterentwicklung als Unternehmen und die Steigerung der Produktivität unserer Kundschaft haben wir stets im Blick. Als 100-prozentige Tochterfirma von McNaughton-McKay Electric USA haben wir uns dem ganzheitlichen Distributionsgedanken verschrieben. Daher verkörpern wir als Distributor das wertvolle Bindeglied zwischen Kunden und Lieferanten und stellen unseren zuverlässigen Service in den Fokus.

SIE FRAGEN NACH UNSEREN KOMPETENZEN? DANN LEGEN WIR MAL LOS.

WOMIT WIR ÜBERZEUGEN



Kompetente Beratung und High-Level-Schulungen – dafür stehen wir, denn Ihre fachlich qualifizierten Mitarbeiter sind unser Erfolg. Unser Team schult Sie und betreibt Key-Account sowie Supply Chain Management auf höchstem Niveau. Gepaart mit Technik- und Normen-Know-how gehen wir innovativ und professionell in die Beratung. So unterstützen wir Sie im gesamten Beschaffungsprozess der Komponenten, liefern termingerecht, integrieren die Produkte vor Ort und entwickeln die für Sie besten Lösungen. Durch unsere Erfahrung, die Nähe zum nordamerikanischen Markt und unser professionelles Lieferantennetzwerk sind wir lokal vor Ort Ihr optimaler Partner mit Zugang zu Ihrem globalen Endkunden.

GLOBALLY CONNECTED. LOCALLY COMMITTED.



McNAUGHTON-McKAY
ELECTRIC COMPANY

UNSER MUTTERKONZERN MCNAUGHTON-MCKAY

STELLT SICH VOR



Unser Mutterkonzern McNaughton-McKay ist eine der leistungsfähigsten Distributionsorganisationen am nordamerikanischen Markt. Mit rund 1.300 Mitarbeitern ist er seit der Gründung 1910 darauf ausgerichtet, den Kunden innovative elektrotechnische Produkte und langfristig ausgerichtete Lösungen und Dienstleistungen anzubieten.

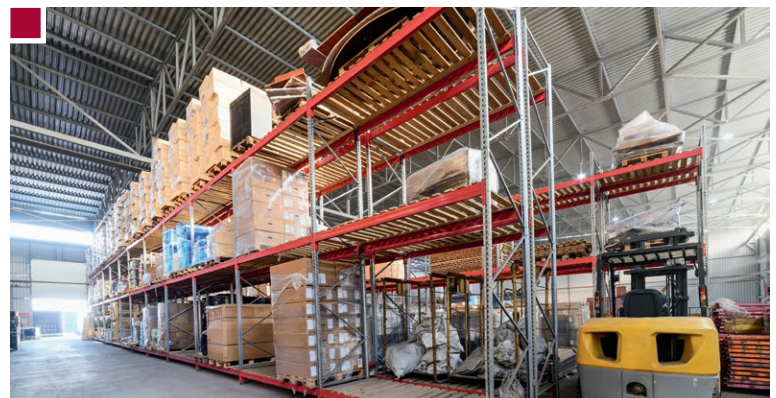
Mit Stammsitz in Madison Heights (MI) zählt McNaughton-McKay mit über 46 Niederlassungen in 7 US-Bundesstaaten nicht nur zu einem der größten Distributoren für Automatisierungstechnik, sondern auch zu einem der langjährigsten und engsten Partner von Rockwell Automation weltweit.

UNSERE VIELFALT FÜR SIE

PORTFOLIO

McNaughton-McKay bietet ein umfassendes Produktportfolio von mehr als 450 Herstellern. Somit sind auch wir als S&D in der Lage, Ihnen schnellen und vor allem einfachen Zugriff auf industrielle Automatisierungs- und Netzwerktechnik, Antriebs- und Servotechnik, Prozesslösungen sowie viele weitere Produktbereiche aus dem nordamerikanischen Markt zu ermöglichen.

Parallel zum Portfolio von Rockwell Automation vertreibt McNaughton-McKay das gesamte Lieferspektrum von Panduit, nVent HOFFMAN, Osram Sylvania, Thomas & Betts, Mersen, Appleton, Lithonia, SolaHD und vielen weiteren Partnern.



IHRE LOKALEN VORTEILE

UNSERER GLOBALEN VERNETZUNG



Seit 2007 sind wir eine direkte Tochter von McNaughton-McKay und bis zum heutigen Tage die einzige Niederlassung außerhalb der Vereinigten Staaten.

Als globales Bindeglied zwischen zahlreichen nordamerikanischen Herstellern und Kunden aller Größen und Branchen in Europa übernehmen wir als S&D seither die Verantwortung für den europäischen Markt.

Mit unserer leistungsstarken Mutter vor Ort in den USA haben wir direkten Zugriff auf umfassende Services und genießen stets höchste Priorität.

SIE sprechen uns in Ihrer Landessprache und zu den üblichen Geschäftszeiten an, WIR regeln den Rest zu den nordamerikanischen Arbeitszeiten. Somit sparen Sie

wertvolle Zeit, profitieren von unserem langjährigen Know-how und genießen kostengünstige Lieferstrecken zwischen Madison Heights und unserem Lager in Krefeld, Deutschland.

Um Sie kurzfristig beliefern zu können, unterhält unser Mutterkonzern mehrere Logistikzentren. Hier wird ein Marktwert von mehr als 160 Millionen € bevorratet, Tendenz steigend.

Sollte Ihr Endkunde in den USA sitzen und nach Auslieferung der Maschine oder des Schaltschranks noch eine Komponente vor Ort benötigen, ist auch dies kein Problem für uns. Sie können den Auftrag über uns in Europa platzieren und unsere Mutter-Organisation übernimmt die Auslieferung bequem in den USA.

LEGEN SIE WERT AUF EINE VERTRAUENSVOLLE PARTNERSCHAFT?
DANN SIND SIE BEI UNS RICHTIG.

WIR UND UNSERE PARTNER

Unsere langjährigen Partner haben wir mit Sorgfalt gewählt, denn auf Augenhöhe kooperieren wir im gegenseitigen Vertrauen. So bieten wir die modernsten Innovationen und Lösungen und erstellen für Sie ein individuelles Paket. Wir schätzen die intensive und professionelle Zusammenarbeit mit unseren Partnern und geben unsere gebündelten Kompetenzen an Sie weiter.

Leistungselektronik, Fernwartung, Energieverteilung, Schaltschrankbau, Automatisierung oder Verkabelungskomponente – das sind nur einige unserer Partner-Spezialisierungen, die zu Ihren Lösungen beitragen können. Partnerschaftlich erfolgreich sein, das ist unser Ziel. Global und lokal.



**Weitere Partner finden Sie auf unserer
Website sud-gmbh.de**

Rockwell Automation ist unser langjähriger und enger Partner rund um das Thema „Industrieautomatisierung“. Gemeinsam haben wir in den vergangenen Jahrzehnten eine vertrauensvolle und bis ins Detail abgestimmte Zusammenarbeit aufgebaut und bieten Ihnen somit die bestmögliche Betreuung. Von kleinen Ersatzteillieferungen bis hin zu globalen Großprojekten – wir sind gemeinsam für Sie da.

Mittlerweile umfasst das Portfolio von Rockwell Automation neben der klassischen Automatisierungstechnik ebenfalls modernste Softwarelösungen sowie umfangreiche Produkte und Services im Bereich der „Cyber Security“.

Sie äußern Ihre Wünsche und Anforderungen und gemeinsam erarbeiten wir mit Ihnen die perfekte Lösung.

(mehr dazu auf Seite 10)

SECOMEA



Seite 14

nvent
HOFFMAN



Seite 18

ProSoft
TECHNOLOGY



Seite 22

GRACE
TECHNOLOGIES



Seite 26

DYNICS



Seite 30

hammond
POWER SOLUTIONS



Seite 34



UNSER PARTNER ROCKWELL AUTOMATION

STELT SICH VOR



Rockwell Automation ist ein weltweit führender Anbieter für industrielle Automation und digitalen Wandel. Wir verbinden die Kreativität von Menschen mit der Leistungsfähigkeit der Technik, um die Grenzen des menschlich Möglichen zu erweitern und die Welt produktiver und nachhaltiger zu gestalten.

Der Firmensitz von Rockwell Automation befindet sich in Milwaukee, Wisconsin, USA. Rockwell Automation beschäftigt etwa 24.000 Mitarbeiter, die den Kunden in mehr als 100 Ländern zur Seite stehen.

IHRE VORTEILE

Unsere Ausrichtung auf technologische Innovation, Fachkompetenz, Integrität und unternehmerische Verantwortung ist die Grundlage unseres Erfolgs. Rockwell Automation bietet mit seinem Produkt- und Serviceangebot mehr Produktivität in allen Lebenszyklusphasen der industriellen Automatisierung. Wir integrieren Steuerungen und Informationslösungen im gesamten Unternehmen, um Industrieunternehmen und ihren Mitarbeitern zu mehr Produktivität zu verhelfen. Das ist die Art und Weise, wie wir „The Connected Enterprise®“ realisieren.



WIR WISSEN WAS SIE BRAUCHEN

ZIELGRUPPEN / FOKUSMÄRKTE



Weltweit bedienen wir mit bewährten, wiederholbaren, skalierbaren Lösungen die Anforderungen aller Branchen im Bereich der industriellen Automatisierung.

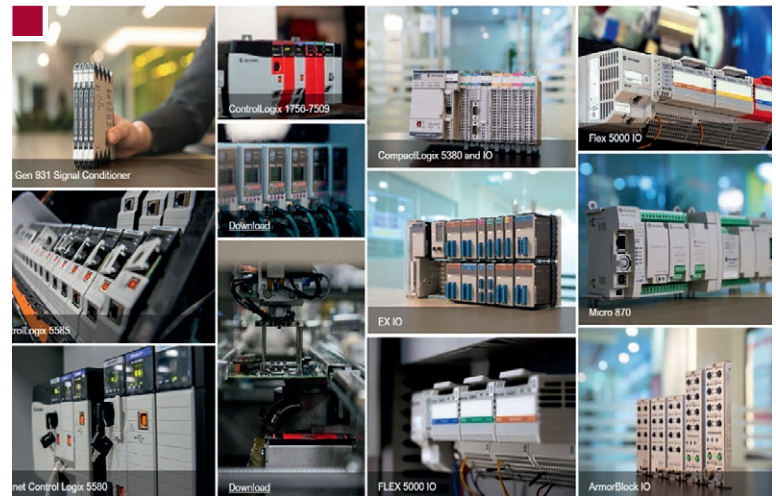
Wir verfügen über das Know-how, um Ihre spezifischen Herausforderungen im Bereich der industriellen Automatisierung und integrierten IT-Lösungen weltweit zu bewältigen.

UNSERE VIELFALT FÜR SIE

PORTFOLIO

Rockwell Automation ist ein Anbieter von industriellen Automatisierungs- und Informationslösungen. Auf der ganzen Welt sind die Spitzenmarken Allen Bradley® und FactoryTalk® für ihre Höchstleistung bekannt.

Smart Manufacturing ist das Tor zum digitalen Wandel. Verbundene, intelligente Geräte sorgen für transparente Prozesse und die Verfügbarkeit von Echtzeitdaten. Analysen und Daten ermöglichen eine optimierte Entscheidungsfindung. Die nahtlose Konnektivität schafft neue Möglichkeiten für eine effiziente Zusammenarbeit.



WIR SIND EINZIGARTIG

USP DES PARTNERS



Unsere Ausrichtung auf technologische Innovation, Fachkompetenz, Integrität und unternehmerische Verantwortung ist die Grundlage unseres Erfolgs.

The Connected Enterprise® verbindet Produktionslinien, Ressourcen, Betriebsmittel und die Unternehmens-IT, um kontextabhängige Informationen passgenau an die benötigte Stelle zu leiten. Unternehmen können dadurch schnellere und bessere Entscheidungen treffen – und somit eine neue Ebene der betrieblichen Intelligenz erreichen. So werden sowohl die Produktivität als auch die globale Wettbewerbsfähigkeit optimiert.



rockwellautomation.com/de-de.html



twitter.com/ROKAutomation



[instagram.com/rokautomation](https://www.instagram.com/rokautomation)



www.facebook.com/ROKAutomation



[linkedin.com/company/rockwell-automation](https://www.linkedin.com/company/rockwell-automation)



[xing.com/pages/rockwellautomationdeutschland/news](https://www.xing.com/pages/rockwellautomationdeutschland/news)



UNSER PARTNER SECOMEA

STELLT SICH VOR

The image displays the Secomea Prime dashboard interface on a tablet. The dashboard is titled 'SECOMEA Prime' and 'Dashboard' with navigation levels (Level 1 to Level 4). It features several key sections:

- Total SiteManagers Online:** A bar chart showing online status over the last 24 hours, with 6502 online and 48 offline.
- Critical Events:** A list of events including 'PLC CPU Fan (Box2 - VLAN...', 'PLC CPU Disconnected repeats', and 'PLC CPU Fan (Box2 - VLAN...'. A 'View all' link is provided.
- Signal Quality:** A section for monitoring signal quality across various SiteManagers (e.g., SiteManager 3329, SiteManager 3328).
- Current Activity:** A table listing active applications and their details.
- Team overview:** A summary of team performance with metrics like 'Total users' (6502 / 3300).

Surrounding the tablet are several small images representing different industrial sites: Hong Kong (03.05), Berlin (19.05), Shanghai (03.05), Stockholm (12.24), and Milano (19.05).

SECOMEA Prime

Secomea ist eine sichere Fernzugriffslösung für OT/ICS. Über 8.000 Hersteller und Maschinenbauer auf der ganzen Welt nutzen es täglich an Tausenden von Standorten, um Reaktionszeiten zu verkürzen, die Cybersicherheit zu verbessern und Ausfallzeiten zu verhindern.

IHRE VORTEILE

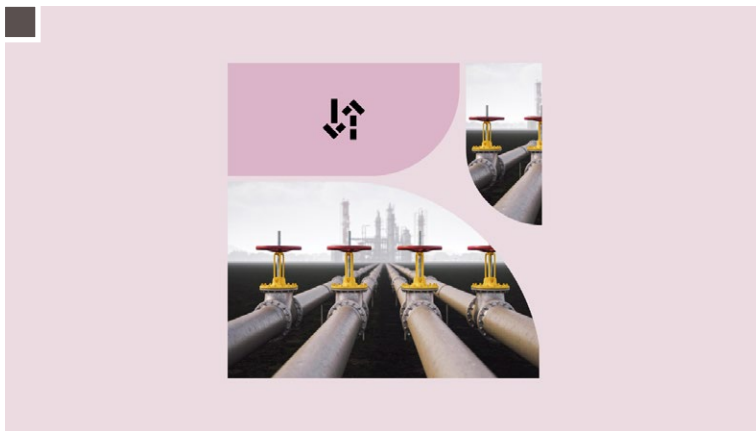
- Vermeiden Sie lange und kostspielige Fahrten: Warten Sie Maschinen, die Hilfe benötigen, von jedem Ort aus und verkürzen Sie so die Reaktionszeiten.
- Gewinnen Sie langfristig Vertrauen als sicherheitsbewusster Maschinenlieferant: Sorgen Sie für die Akzeptanz Ihrer bevorzugten Fernzugriffslösung und sorgen Sie für Maschinenwartung unter höchsten Sicherheitsstandards.
- Verbessern Sie die Kosteneffizienz: Nutzen Sie die Zeit und das Fachwissen Ihrer Mitarbeiter optimal aus, indem Sie Ihren Technikern ermöglichen, Maschinenprobleme aus der Ferne zu beurteilen.
- Wertschöpfung und Betriebszeit: Überwachen Sie den Maschinenstatus, um Ausfälle zu antizipieren, schlagen Sie den Austausch von Teilen vor und führen Sie vorausschauende Wartung durch, um Produktionsunterbrechungen zu vermeiden.



Defending
the factory floor

WIR WISSEN WAS SIE BRAUCHEN

ZIELGRUPPEN / FOKUSMÄRKTE



Secomea standardisiert den Fernzugriff für alle Beteiligten im Fertigungsökosystem. Anlagenbesitzer, Maschinenbauer, Techniker, Dienstleister – alle Parteien können sich auf die gleiche, einheitliche Lösung für den Fernzugriff auf Maschinen weltweit verlassen.

Secomea verfügt über mehr als 15 Jahre Erfahrung in der Erfüllung der Anforderungen globaler Maschinenbauer, OEMs und Hersteller und wurde entwickelt, um jeden Aspekt Ihrer Abläufe zu berücksichtigen – von der Optimierung der Zeit Ihrer Techniker bis hin zur Gewährleistung der bestmöglichen Erfahrung für Ihre Kunden.

PORTFOLIO

- **Secomea Prime:** Ihre Zero-Trust-Plattform, um die vollständige Kontrolle über Fernzugriffssitzungen zu erhalten und Benutzeraktivitäten zu überwachen.
- **IloT-Gateway (SiteManager):** Plug-and-Play-Hardware/Software für SPS, HMI, SCADA, USB für Fernzugriff und Datenerfassung.
- **IloT-Server (GateManager):** Verwalten Sie den Benutzerzugriff auf Assets nahtlos mit einer intuitiven Drag-and-Drop-Benutzeroberfläche und überprüfen Sie Audit-Protokolle.
- **Agentless Access Client (LinkManager):** Greifen Sie einfach von überall und mit jedem Gerät über Ihren Browser auf Industrieanlagen zu.
- **Datenerfassungsmodul (DCM):** Sammeln Sie Daten von Ihren OT-Geräten und senden Sie diese zur Auswertung an Ihre bevorzugte Cloud-Lösung.



WIR SIND EINZIGARTIG

USP DES PARTNERS



- Secomea lässt sich nahtlos in Ihre bestehende Infrastruktur als schlüsselfertige Lösung für jede Industrieausrüstung integrieren, unabhängig von Marke oder Alter.
- Einfache Bedienung: Integrieren Sie sowohl IT- als auch OT-Mitarbeiter ohne aufwendige Schulungen
- Die Produkte von Secomea sind nach IEC 62443-4-1 und IEC 62443-3-3 zertifiziert und die Sicherheitsmaßnahmen basieren auf ISO 27002, wie in einem ISAE 3402-Bericht bestätigt.
- Secomea basiert auf international anerkannten Best Practices (Zero Trust, Defense in Depth, Purdue-Modell) und ist nach IEC 62443-4-1 und IEC 62443-3-3 zertifiziert.
- Secomea bietet eine breite Palette an Funktionen, die speziell darauf ausgelegt sind, Sie bei der Einhaltung sich ändernder Vorschriften zu unterstützen und Ihre Cybersicherheitslage zu verbessern.



secomea.com/de



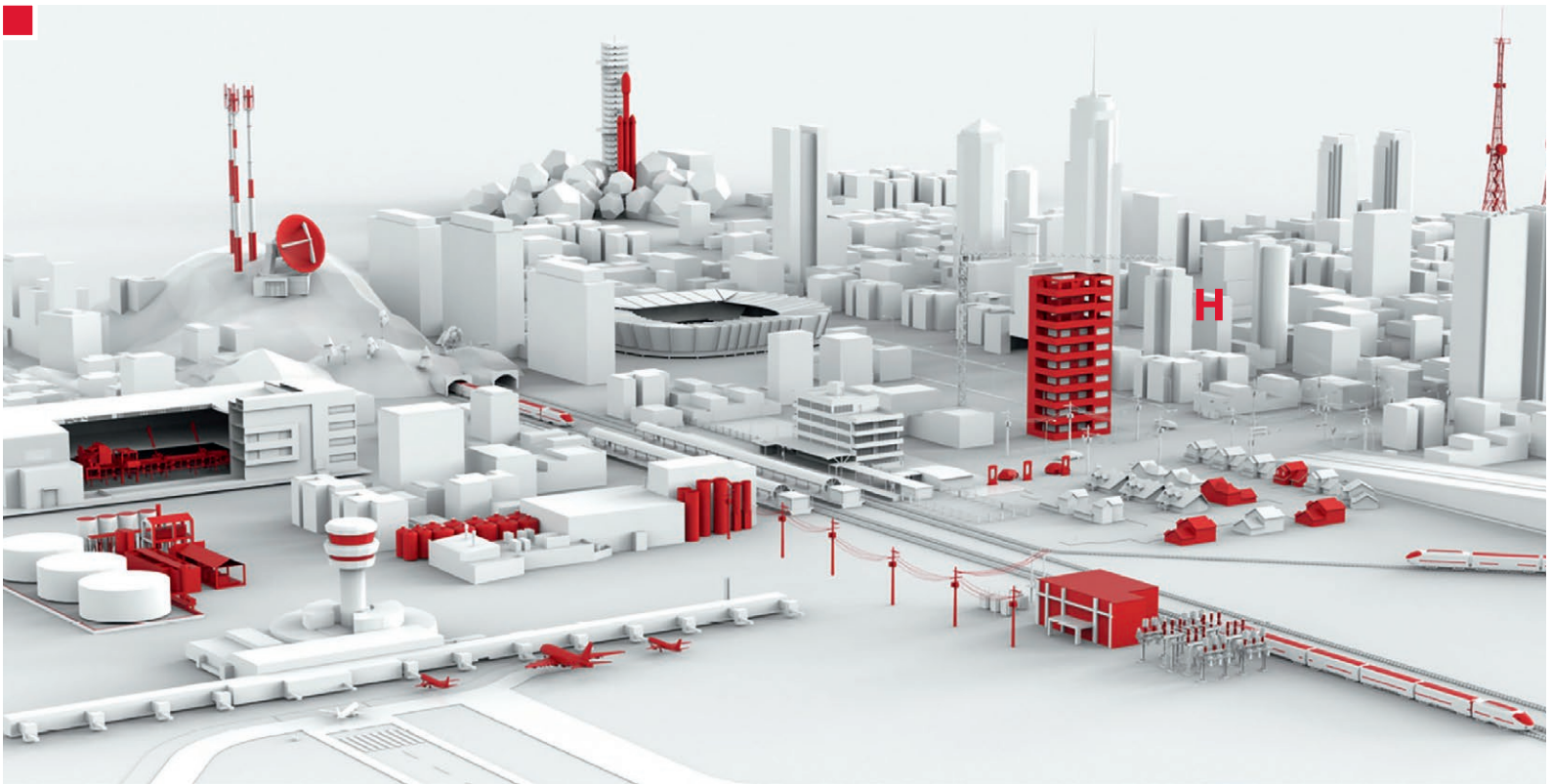
facebook.com/Secomea



linkedin.com/company/287103

UNSER PARTNER NVENT HOFFMAN

STELLT SICH VOR



nVent HOFFMAN ist ein globaler Hersteller von Standard- und individuell zugeschnittenen Schranklösungen und Zubehör. Das Portfolio besteht aus einer großen Auswahl, geeignet für jedes Unternehmen.

Darüber hinaus bietet nVent HOFFMAN passende Lösungen zur Optimierung des Schrankdesigns, des Schaltschrankbetriebs oder der Effizienz auf der Baustelle.

IHRE VORTEILE

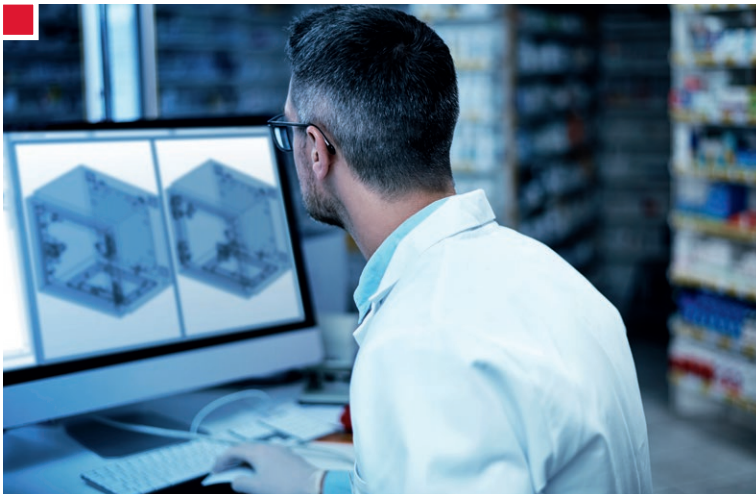
Innovation ist Teil unserer DNA. Wir wollen unser Bestes geben, um sowohl unsere Produkte als auch unseren Support weiterzuentwickeln. So bleiben unsere Kunden und Kundinnen wettbewerbsfähig, steigern die Produktivität und optimieren den Gewinn.

Unsere Forschungs- und Entwicklungsarbeit wird von drei wichtigen Entwicklungsfaktoren geprägt: schnelle Montage, optimaler Schutz und ansprechendes Design. So können wir hochwertige und auf die Anforderungen unserer Kunden und Kundinnen zugeschnittene Schränke liefern.



WIR WISSEN WAS SIE BRAUCHEN

ZIELGRUPPEN / FOKUSMÄRKTE



Mit erfahrenen Produktspezialisten und einem globalen Vertriebsnetz begleitet nVent die Kunden bei jedem ihrer Schritte und bietet Lösungen von den einfachsten bis hin zu den komplexesten Anforderungen. Das Team von nVent HOFFMAN ist bestrebt, das richtige Produkt zur richtigen Zeit und am richtigen Ort bereitzustellen.

Von ihrer Click-in-Technologie bis hin zu verbesserten Sicherheitsmerkmalen der Schränke sind die Produkte auf einfache Handhabung ausgelegt. Jede Produktlinie umfasst zahlreiche unterschiedliche Konstruktionen, die in Kombination mit einem breiten Zubehörsortiment die Erstellung vieler verschiedener Konfigurationen ermöglichen.

UNSERE VIELFALT FÜR SIE

PORTFOLIO

- Schaltschränke
- Wandgehäuse
- Mensch-Maschine-Schnittstelle
- Klimamanagement
- Kabelmanagement
- Allgemeines Zubehör
- Stromverteilung
- Panel Shop Automation



WIR SIND EINZIGARTIG

USP DES PARTNERS



- Kontinuierliche Innovation
- Globales Produktangebot
- Flexibles und qualifiziertes Personal in Ihrer Nähe
- Fertigung in Ihrer Nähe



eldon.com/de-DE



facebook.com/nVentHOFFMANIEC



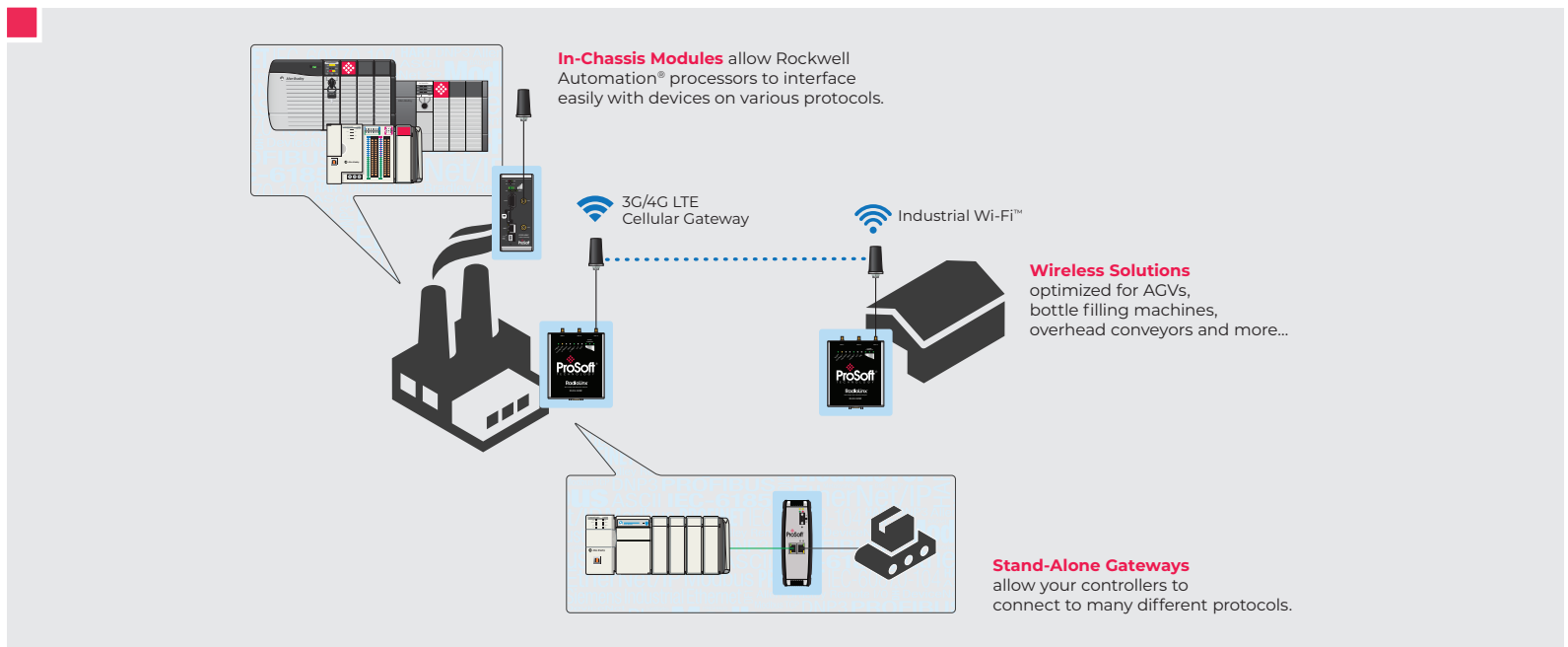
linkedin.com/company/nvent-hoffman-iec



youtube.com/c/nVentHOFFMANIEC

UNSER PARTNER PROSOFT TECHNOLOGY

STELLT SICH VOR



Bei ProSoft Technology werden seit dem ersten Kommunikationsmodul IIoT-Verbindungen hergestellt und den Lösungen die Zuverlässigkeit, Sicherheit und Flexibilität verliehen, die industrielle Anwendungen benötigen. ProSoft hat weltweit ein offenes Ohr für Endnutzer, Systemintegratoren und Maschinenbauer, um stets das Erreichen der jeweiligen Geschäftsziele im Blick zu haben. Die Anforderungen umfassen umsetzbare Daten, ultraschnelle Kommunikation und die Unterstützung der Protokolle großer Industrieunternehmen.

Dieses Wissen fließt in innovative Kreationen, der Fokus ist auf folgende Hauptziele gerichtet: ProSoft unterstützt Sie bei der Verbindung Ihrer Fertigungsanlagen und im Bereich der Kommunikation umfangreicher Prozessdaten. Diese wiederum unterstützen Sie bei Ihrer Entscheidungsfindung in den Bereichen Produktionssteigerung und Ressourcenoptimierung.

IHRE VORTEILE

- Mehr als 100 verschiedene Kombinationen für Echtzeit-Protokoll-Umwandlungen helfen Ihnen bei der Anbindung von (eigentlich) nicht kompatiblen Systemen.
- Kostenloser technischer Support für den Lebenszyklus Ihres ProSoft-Produktes.
- Echtzeitsteuerung und Sicherheitskommunikation über Wireless.
- Mehr als 30 Jahre Wissen und Erfahrung in der industriellen Kommunikation.



WIR WISSEN, WAS SIE BRAUCHEN

ZIELGRUPPEN / FOKUSMÄRKTE



Zielgruppen:

- Systemintegratoren
- Maschinenhersteller
- Endbenutzer

Vertikale Zielmärkte:

- Unterhaltung / Entertainment
- Automatisierte Behandlung von Material und Logistik
- Automobilindustrie
- Speisen und Getränke
- Bergbau
- Metalle

UNSERE VIELFALT FÜR SIE

PORTFOLIO

- Drahtlose Funkgeräte
 - Kontrollsysteme
 - Wetterbeständig und ATEX-zertifiziert
 - Safety over Wireless für Kontrollsysteme
- Gehäuseinterne Module
- Eigenständige Gateways
- Altgerätmodernisierung



WIR SIND EINZIGARTIG

USP DES PARTNERS



■ Technischer Kundendienst

Diverse Teams stehen in jeder Region bereit und bieten während der gesamten Produktlebensdauer kostenlose technische Unterstützung an.

■ 3 Jahre Garantie

Auf alle Produkte bietet ProSoft Ihnen 3 Jahre Garantie.

■ Optimierte Konfiguration

Die Add-on-Anweisungen und -profile der meisten gehäuseinternen Module und Gateways ermöglichen Ihnen, eine Integration in die Logix-Architektur durchzuführen.

■ 30 Jahre Erfahrung in industrieller Kommunikation.



prosoft-technology.com



twitter.com/prosofttech



facebook.com/prosofttechnology



linkedin.com/company/prosoft-technology-inc



<https://www.youtube.com/user/prosofttechnologyinc>

UNSER PARTNER GRACE TECHNOLOGIES

STELLT SICH VOR

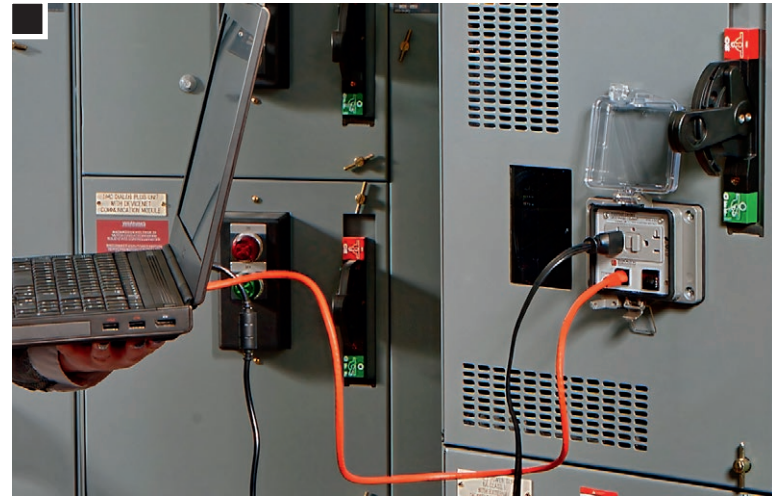


Das Unternehmen Grace Technologies gestaltet die Wartung sicherer, intelligenter und produktiver, indem es als Entwickler und Hersteller der innovativsten elektrischen Sicherheitsprodukte und vorausschauenden Wartungslösungen tätig ist. Der Vertrieb der Produkte erfolgt weltweit über ein globales Vertriebsnetz mit Vertriebspräsenz in mehr als 60 Ländern. Grace ist fest davon überzeugt, dass eine zuverlässige und sichere Anlage auch eine rentable Anlage ist.

Grace-Ingenieure entwickeln intuitive Lösungen für eine große Anzahl von Anwendungsherausforderungen, mit denen die Gewerbebranchen heutzutage konfrontiert sind. Dank der GracePort-Schaltschrank-Schnittstellenanschlüsse und der GracePESDs-Spannungsindikatoren bzw. -Portale bis hin zu den Geräten von GraceSense™, zwecks Überwachung des Zustandes der Anlagen, trägt Grace Tag für Tag zu einer sichereren, produktiveren und somit auch besseren Zukunft bei.

IHRE VORTEILE

Der Vorteil besteht im Streben nach praktischen Methoden, um die Mitarbeiter vor, während und nach der Durchführung von Wartungsarbeiten von den spannungsführenden Teilen fernzuhalten. Jede Grace-Produktlinie erhöht die Produktivität der Mitarbeiter, da sich diese während der Wartung der Ausrüstung sicherer fühlen. Die einzigartig entwickelten Produkte unterstützen unsere Kunden dabei, ihre Mitarbeiter und ihre Geräte vor den schädlichen Auswirkungen elektrischer Energie zu schützen und tragen dank ihrer vorausschauenden Erkenntnisse zur Unterstützung der Wartungsprogramme bei.



WIR WISSEN WAS SIE BRAUCHEN

ZIELGRUPPEN / FOKUSMÄRKTE



Der GracePort richtet sich an Großunternehmen mit strikten Sicherheitsprogrammen, die die Öffnung des Schaltschranks ohne die entsprechenden PSAs verbieten. Aufgrund des steigenden Sicherheitsanspruchs nehmen bereits heute zahlreiche Kunden GracePorts in die Spezifikationen ihrer Projekte oder in die aller beschafften Elektro- bzw. Automatisierungsgeräte auf.

Die Unternehmen mit aktiven elektrischen Sicherheitsprogrammen, welche den Mitarbeitern den Zutritt zu den Schaltschränken verbieten, ohne vorab eine Überprüfung des spannungslosen Zustands durchgeführt zu haben, ziehen einen großartigen Nutzen aus unseren GracePESDs-Lösungen.

UNSERE VIELFALT FÜR SIE

PORTFOLIO

Die GracePorts verlagern die Kommunikationsports eines Schaltschranks von SPS, Industriecomputern und VFDs vom Innenbereich des Schaltschranks in den Außenbereich.

Dank der Montage von Safe-Test Point™ oder der Spannungsprüfstation konnten Kunden feststellen, dass die Dauer ihrer Aufgabe im Bereich Lockout / Tagout (LOTO) reduziert wird.

Der GraceSense™ Hot Spot-Bildschirm ist ein kontinuierliches, nichtleitendes Temperaturüberwachungsgerät, das potenzielle Hot Spots erkennt und daraufhin das Personal auf Anomalien elektrischer Geräte aufmerksam macht.



WIR SIND EINZIGARTIG

USP DES PARTNERS



- **Ein Unternehmen von Vordenkern** – Im Laufe der 20-jährigen Geschäftstätigkeit wurden die genialsten und zukunftsorientiertesten Köpfe unter ein Dach gebracht.
- **Kundenindividuelle Massenproduktion** – Für jede Anwendung gibt es maßgeschneiderte Lösungen an die Hand.
- **Schnelle Lieferung** – Grace ist in der Lage, spezielle Texte, Kabel, einzigartige Logos oder jegliche benutzerdefinierte Konfiguration einzubauen.
- **Einfache Geschäftsabwicklung** – Das Motto lautet: „Einfache Geschäftsabwicklung“. Grace lebt dies Tag für Tag.



graceport.com



twitter.com/GraceTechIA



facebook.com/gracetechIA



linkedin.com/company/grace-technologies



youtube.com/channel/UCWRtRXK3aqmtdZjHgmgp47w



UNSER PARTNER DYNICS

STELLT SICH VOR



Das Unternehmen DYNICS geht auf das Jahr 1988 zurück und wurde als Ann Arbor Technologies gegründet. 1997 folgte die Umfirmierung zu DYNICS und man blickt auf mehr als 20 Jahre Erfahrung im Bereich der Entwicklung hochwertiger industrieller Hardwarelösungen zurück. Die Anlagen werden im Hauptsitz des Unternehmens in Ann Arbor, Michigan, entworfen, gebaut und gewartet. DYNICS ist stolz auf seine MADE IN AMERICA-Produkte.

Unsere Mission

DYNICS bietet Top-Lösungen in den Bereichen Fertigungsautomatisierung und innovative Hard- und Softwarelösungen. Somit erhalten unsere Kundinnen und Kunden die Möglichkeit, ihre Marke zu erweitern und die Beziehungen zu ihren Kunden und Kundinnen zu optimieren. Dank der kosteneffizienten Anlagendesigns und der Produktivitätssteigerung verschaffen die Lösungen den Herstellern einen Wettbewerbsvorteil.

DYNICS wertet seine Produkte dauernd mit außerordentlichen Wartungs- und Kundendienstleistungen auf und bietet Produkte auf dem neuesten Stand der Technik. Talentierte Mitarbeiter, die im DYNICS-Team tätig sind, versetzen das Unternehmen in die Lage, den Anforderungen der Kunden Genüge zu leisten.

IHRE VORTEILE

Wir als S&D sind bevorzugter Partner für den Großteil der Europäischen Union für sämtliche DYNICS-Produkte und -Dienstleistungen. Das Unternehmen S&D konnte in unserem Namen mit erstklassigen Kunden in Kontakt treten, um die Vorantreibung wichtiger Projekte in den eigenen Ländern zu ermöglichen. Zusätzlich bietet S&D auf regionaler Ebene einen technischen Kundendienst für Wartungs- und Gewährleistungsfragen an. So entfällt die Rücksendung der Geräte in die USA.



WIR WISSEN WAS SIE BRAUCHEN

ZIELGRUPPEN / FOKUSMÄRKTE



Die Hauptkunden für DYNICS-Produkte befinden sich im Automobilsegment, jedoch halten wir zusätzlich einen wichtigen Anteil in den Branchen Lebensmittel & Getränke, Pharma-, Öl- und Gasindustrie.

UNSERE VIELFALT FÜR SIE

PORTFOLIO

Die Industrielösungen von DYNICS vereinen die Leistungsfähigkeit und die Flexibilität eines integrierten Computersystems in all unseren Computermodulen.

Die Stromversorgung wird aus den neuesten Komponenten generiert. Diese bieten mehr Leistung bei geringerer Wärmeentwicklung.

Zusätzlich erfolgt eine Leistungssteigerung durch die Verbindung mehrerer FRONT-Bildschirme mit BACK-Computergehäusen in Kombination mit der auf Ihre industriellen Anforderungen zugeschnittene Konfiguration.



WIR SIND EINZIGARTIG

USP DES PARTNERS



- Von der Auswahl der E / A-Ports bis hin zu Gehäusefarben und Siebdrucklogos bietet DYNICS kundenspezifische Lösungen.
- Vom Kunden genehmigte Betriebssystem-Images können bereitgestellt werden, sodass jede Einheit mit einem revisionskontrollierten Betriebssystem-Image vorinstalliert ist. So erhält der Endbenutzer eine tatsächliche Plug-and-Play-Lösung.
- DYNICS bietet die längste Vorlaufzeit der Branche für Monitore von 7" bis 24" mit 5 Jahren!
- Unterstützung des weltweiten Vertriebsnetzes.
- Erweiterte Garantien auf alle Produkte.
- Entwickelt und hergestellt in den USA.



dynics.com



twitter.com/dynics



facebook.com/dynics



linkedin.com/company/dynics



youtube.com/user/Dynics

UNSER PARTNER HAMMOND POWER SOLUTIONS

STELLT SICH VOR



Das Unternehmen Hammond Power Solutions (HPS) ist ein nordamerikanischer Hersteller von Transformatoren und Drosseln sowie passiven und aktiven Filtern.

Als Nordamerikas größter Hersteller von Trockentransformatoren bietet HPS ein umfassendes Sortiment an Standardtransformatoren sowie kundenspezifische Entwicklungen für eine Vielzahl von Anwendungsgebieten an.

Mit über 1.400 Mitarbeiterinnen und Mitarbeitern an Standorten in Kanada, den USA, Mexiko und Indien bietet HPS Transformatoren (VPI / Gießharz / Öl) von 50 VA bis 50 MVA an.

Für die weltweit kontinuierlich wachsenden Anforderungen hinsichtlich der Qualität von Versorgungsnetzen hat HPS sein Angebot an dV / dT-Filtern, Sinusfiltern und Aktiven Harmonischen Filtern massiv ausgebaut.

Durch die Zusammenarbeit mit S&D ist für die europäischen Kunden eine zuverlässige Supply Chain geschaffen worden: von der Produktberatung über die Angebotsgestaltung und die Abwicklung der Logistik bis hin zur Lagerhaltung.

IHRE VORTEILE

Die Produkte von HPS erfüllen die höchsten Anforderungen an Effizienz, Sicherheit und Zuverlässigkeit. Zulassungen durch UL / CSA bzw. gemäß IEC / ATEX bestätigen dies. Bis ins Detail definierte Produkteigenschaften, zuverlässige Fertigungsprozesse und die strengen Produkttests an allen Fertigungsstätten gewährleisten, dass jedes HPS-Produkt den hohen selbst gesteckten Qualitätsansprüchen gerecht wird. Kundenspezifische Produktlösungen werden in enger Abstimmung mit dem Anwender und dem Projektteam bei HPS realisiert.

Hammond Power Solutions ist Mitglied der National Electrical Manufacturers Association und ein Bronze-Technologiepartner von Rockwell Automation.



WIR WISSEN, WAS SIE BRAUCHEN

ZIELGRUPPEN / FOKUSMÄRKTE



HPS bietet ein umfangreiches Sortiment an Standardprodukten für eine breite Palette von Anwendungen an. Dazu gehören auch komplexe „Multi-Pulse“ Transformatoren für die Antriebstechnik und ATEX & IECex zugelassene Transformatoren für Anwendungen in der Öl und Gas Industrie. Unter dem Begriff „Power Quality“ bietet HPS aktive (AHF), passive Filter sowie dv/dt Filter an. Darüberhinaus entwickelt und fertigt HPS kundenspezifische Ausführungen, welche dann selbstverständlich auch die strikten Anforderungen der UL/CSA Zulassung erfüllen.

UNSERE VIELFALT FÜR SIE

PORTFOLIO

- Niederspannungs-Verteilungstransformatoren
- Mittelspannungs-Verteilungstransformatoren
- Steuerungs- und Automatisierungstransformatoren
- Power-Quality-Produkte (Passive und AHF)
- Spezialprodukte
- Maßgeschneiderte Produkte



WIR SIND EINZIGARTIG

USP DES PARTNERS



Bei Hammond Power Solutions stehen Sicherheit und Zuverlässigkeit an erster Stelle. Was kann wichtiger sein bei einem Transformator?

Durch kontinuierliche Investitionen in die Entwicklung seiner Mitarbeiterinnen und Mitarbeiter und die Ausrüstung der Fertigungsstätten ist HPS wegweisend in seinem Marktsegment.

Mit einem zielstrebigem und wohlgeplanten Unternehmensaufbau gelingt es HPS, eine über 100-jährige Firmengeschichte mit Erfolg weiterzuentwickeln und für die sich kontinuierlich veränderten Anforderungen seiner weltweiten Kunden die passenden Produktlösungen anzubieten.

Strategische Partnerschaften und die HPS-Unternehmens- und Produktstrategie sichern die langfristige und weltweite Verfügbarkeit der Produkte.



hammondpowersolutions.com



twitter.com/hpstransformers



facebook.com/HammondPowerSolutions



linkedin.com/company/133825



youtube.com/channel/UCnDuv4rIUy-jZSFNqt1A3Qg

UNSERE PRODUKTE

SPEICHERPROGRAMMIERBARE STEUERUNGEN



Mit multidisziplinären Steuerungslösungen, die sich auf Steuerungen und E / A konzentrieren und mit Anbaugeräteportfolios kombiniert werden, können Sie ein intelligentes und sicheres Integrated Architecture-System für diskrete Prozess- und Bewegungsanwendungen bereitstellen.

EIN- UND AUSGANGSPERIPHERIE



Sie haben die Wahl zwischen chassisbasierten E / A-Lösungen, die sich in Allen Bradley-Steuerungen integrieren lassen, oder E / A-Lösungen, die dezentral in der Anwendung platziert oder an einer Maschine montiert sind.

BEDIENGERÄTE / GRAFIKTERMINALS



Die Rockwell Automation-Grafikterminals und Industrie-PC's bieten robuste elektronische Schnittstellenlösungen in einer Vielzahl von Größen, Bedieneingabemöglichkeiten, Speicheroptionen und Konfigurationen.

POSITIONIER-STEUERUNGEN / SERVOTECHNIK



Unsere Lösungen sind dafür konzipiert, das Maschinendesign zu vereinfachen, eine höhere Systemflexibilität zu bieten und die Gesamtleistung zu verbessern. Die Kinetix-Servoantriebe lassen sich nahtlos in die Logix-Plattform integrieren.

ANTRIEBSTECHNIK



Alle PowerFlex AC- und DC-Antriebe aus unserem Portfolio sind auf Flexibilität, Produktivität und Bedienerfreundlichkeit ausgelegt.

MOTORSTEUERUNG



Unsere IEC- und UL-Schütze können für die Schaltung von Gleich- und Wechselstrom eingesetzt werden.

UNSERE PRODUKTE

SICHERHEITSTECHNIK



Unsere innovativen Sicherheitsprodukte und -lösungen optimieren nicht nur den Betrieb Ihrer Maschinen, sondern erhöhen auch die Effizienz, die Produktivität und die Sicherheit Ihrer Mitarbeiter.

INDUSTRIE-SCHALTGERÄTE



Industrieschaltgeräte von Allen Bradley bieten eine bewährte und vorhersagbare Leistung über die gesamte Lebensdauer des Produkts. Zuverlässige Lösungen, um die Effizienz und Leistung Ihrer Maschine oder Betriebsstätte zu steigern.

NETZTEILE



Wir bieten eine große Bandbreite an Netzteilen. Von Schaltnetzteilen über unterbrechungsfreie Stromversorgungen bis hin zu Transformatoren sind alle unsere Produkte auf einen zuverlässigen Betrieb ausgelegt.

BEFEHLS- UND MELDEGERÄTE



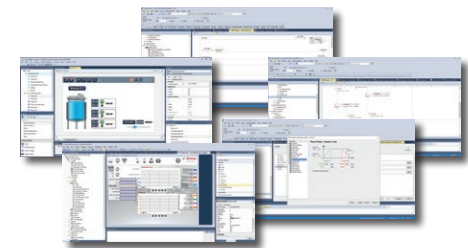
Unsere akustischen und visuellen Signalgeräte umfassen Hupen, Lautsprecher, Baken, Blitze, Panel-Lichtleisten und Turmleuchten. Sie helfen Ausfallzeiten zu reduzieren, indem sie Störungen und Materialengpässe signalisieren und das Bedienpersonal vor Gefahren warnen.

SENSORIK



Das Portfolio an Sensorik umfasst Näherungssensoren und fotoelektrische Sensoren, Endschalter und Sicherheitschalter sowie Radiofrequenz-Identifikationsgeräte (RFID) und Sicherheitskomponenten und -systeme für Bediener.

SOFTWARE



Bei jedem FactoryTalk-Angebot steht die Verbesserung Ihrer Geschäftsentwicklung im Mittelpunkt. Von der Design- und Inbetriebnahmephase bis hin zum Datenbedarf der Führungsebene: Wir schaffen Werte für alle Nutzer in Ihrem Betrieb.

UNSERE PRODUKTE

SCHALTSTRÄNKE / KLIMAGERÄTE



nVent HOFFMAN ist ein führender Hersteller von Systemen, um die elektronischen Steuerungen und missionskritischen elektrischen Systeme in industriellen Datenkommunikations- sowie gewerblichen Bau- und Regierungsanwendungen sicher und zuverlässig zu schützen.

GATEWAYS



Unsere industriellen Gateways von ProSoft Technology verbinden eine Vielzahl von Protokollen, um eine zuverlässige Kommunikation über ihre Anwendung hinweg sicherzustellen.

INDUSTRIECOMPUTER UND MONITORE



Die Industrielösungen von DYNICS und ROCKWELL vereinen die Leistungsfähigkeit und die Flexibilität eines integrierten Computersystems in all unseren Computermodulen. Die Stromversorgung erfolgt durch die neuesten Komponenten.

FERNWARTUNG



Secomea hat die schlüsselfertige Lösung, die sämtliche Soft- und Hardwarekomponenten umfasst, die Sie für die Durchführung Ihrer Fernwartungsaufgaben von der Fernprogrammierung und Fehlerbehebung bis hin zur datengesteuerten Entscheidungsfindung benötigen.

OT- / NETZWERK- UND KOMMUNIKATIONSTECHNIK



Weil wir die Herausforderungen verstehen, welche OT-Anwendungen Sie in Ihren Produktionsumgebungen meistern müssen, bieten wir Ihnen ein breites Spektrum an professionellen Produkten, auch im Bereich der Netzwerk- und Sicherheitslösungen, an.

NETZWERKSICHERHEIT / INFRASTRUKTUR



Wir bieten Netzwerk- und Sicherheitslösungen zur Verbindung Ihrer OT untereinander und darüber hinaus mit dem restlichen Unternehmen, klassischerweise der IT an. Wir unterstützen Sie bei der Wahl der besten Netzwerkarchitektur, Konzipierung und Realisierung.

UNSER MEHRWERT FÜR SIE



In den vergangenen Jahren sind die Anforderungen an die IT- und OT-Abteilungen exponentiell gewachsen und im gleichen Maße überschneiden sich die Aufgaben immer mehr abteilungsübergreifend.

Erst mit einem genaueren Blick auf die Priorisierung innerhalb dieser Aufgaben wird klar, dass hier zum Teil entgegengesetzte Ansprüche aufeinandertreffen: Vertraulichkeit vs. Integrität vs. Verfügbarkeit vs. Safety?

Welche Hardware erfüllt die speziellen Anforderungen einer Produktionsumgebung? Welche Aktionen müssen durchgeführt werden und welche dürfen keinesfalls automatisiert umgesetzt werden? Macht es tatsächlich Sinn, das Enterprise- und das Produktionsnetzwerk zentral zu verwalten und zu verantworten?

Diese und viele weitere Fragen beantworten wir Ihnen mit jahrelanger Praxis-Erfahrung und erarbeiten mit Ihnen gemeinsam ein sicheres und verfügbares OT-Netzwerk, welches Ihre persönlichen sowie die Anforderungen der IEC 62443 erfüllt und zur Steigerung Ihrer KPIs beiträgt.

UNSERE VORGEHENSWEISE

- **Netzwerk Infrastruktur**
 - Netzwerk segmentieren
 - Zonen und Verbindungen festlegen
 - Geräte und Zugänge sichern
 - Netzwerk dokumentieren
- **Daten sammeln und verwalten**
 - Daten sammeln (Syslog & Sensoren)
 - Log-Daten filtern & verwalten
 - Untersuchung, Analyse & Reporting
- **Schwachstellen analysieren**
 - Sicherheitsschwachstellen bewerten
 - Best Practice- & Policy-Tests
- **Integrität sicherstellen**
 - In Echtzeit Änderungen feststellen
 - Sicherheitslücken beheben
 - Reporting & Analysen zur Einhaltung der Vorschriften

UNSERE BAUSTEINE FÜR WENIGER DOWNTIME

NETZWERKSTANDARDISIERUNG & -SEGMENTIERUNG



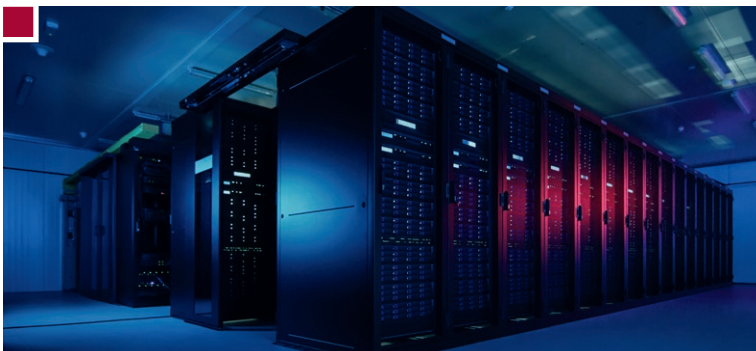
Behalten Sie den Überblick über Ihre eingesetzte Hardware, ermöglichen Sie über die Bevorratung wichtiger Spare-Parts möglichst kurzfristige Reaktionszeiten und teilen Sie Ihr Produktionsnetzwerk in hochgradig sichere und autarke Zonen auf.

NETZWERKÜBERWACHUNG



Erstellen Sie einfach und unkompliziert eine aktuelle Asset-Übersicht, speichern einen Blueprint Ihrer gewünschten Netzwerkstruktur und erhalten Sie intelligent priorisierte und zusammengefasste Handlungsempfehlungen von unseren Tools, um Ihr Netzwerk stetig zu verbessern.

SICHERER REMOTE ACCESS



Wir ermöglichen Ihnen sicheren und einfachen Fernzugriff – weltweit. Hierbei spielt es keine Rolle, welche Hersteller und welche Protokolle Sie verwenden. Unsere Lösung bietet maximale Flexibilität und gemeinsam mit unserer technischen Expertise erarbeiten wir die perfekte Struktur für Ihre Anforderungen.

SERVICE LEVEL AGREEMENT



Ihre Techniker können die Funktion und den Support Ihres Produktionsnetzwerks nicht permanent garantieren? Kein Problem, denn wir unterstützen Sie 24 / 7 telefonisch, per Mail und persönlich vor Ort. Darüber hinaus ermöglichen Mitarbeiterschulungen „on the Job“, kombiniert mit einer ausführlichen Dokumentation, Reaktionszeiten von wenigen Minuten im Service-Fall.

UL-KNOWLEDGE



Sie kennen sich mit den nordamerikanischen Normen und Richtlinien nicht oder nur sehr wenig aus? Überhaupt kein Problem! S&D ist hier gemeinsam mit unserem Partner Rockwell Automation der richtige Ansprechpartner für Sie!

In der heutigen Zeit wird es immer schwieriger, sichere und nachhaltige Schaltschränke, Maschinen und Anlagen zu entwickeln und weltweit einzusetzen. Regulatorische und Compliance-Anforderungen ändern sich ständig, da neue Sicherheitssysteme implementiert werden und sich weiterentwickeln.

Unsere UL-Knowledge-Schulungen bieten Ihnen die Fakten, die Sie benötigen, um sicherere Produkte auf dem globalen Markt zu entwickeln, herzustellen, zu installieren und bereitzustellen.

Setzen Sie dieses Wissen in Ihrem eigenen Unternehmen ein, um Ihr Engagement für Sicherheit zu demonstrieren, Ihren Ansatz für Risikomanagement und Risikoprävention voranzutreiben, mit neuen Technologien und Vorschriften Schritt zu halten und letztendlich die Markteinführungsgeschwindigkeit zu verbessern.

Profitieren Sie von unserer langjährigen Erfahrung mit zertifizierten NEMA-, CSA- und UL-Lösungen. Die eigenen S&D-Fachabteilungen im Zusammenspiel mit dem gewachsenen Partner-Netzwerk ermöglichen uns schnelle und kompetente Antworten auf Ihre Fragen – projektbezogen oder grundlegend in Form von Workshops.

SUPPLY CHAIN MANAGEMENT



Wir unterstützen Sie strategisch und praktisch bei der Integration von global ausgerichteten Automatisierungslösungen.

Über unsere globale Präsenz bieten wir Ihnen einen vereinfachten Marktzugang, der bereits in der Verkaufsphase durch den entsprechenden Technologie-Transfer und durch den Zugang zum Endkunden sichergestellt wird.

In Zusammenarbeit mit unseren leistungsfähigen, internationalen Logistikpartnern führen wir kostengünstige Überseetransporte innerhalb von wenigen Arbeitstagen durch.

Zusätzlich stellen wir Ihnen lokale Lagerbestände zur Verfügung und liefern diese europaweit bis hin in die USA kurzfristig am vereinbarten Zielort an.

Sowohl unser eigenes Lager in Krefeld (Deutschland) als auch unser Zentrallager in Madison Heights (USA) passen sich flexibel Ihren Bedürfnissen an.

Unsere kombinierten Marktkenntnisse und unsere engen Lieferanten-Beziehungen qualifizieren uns, Ihre Beschaffungskette in allen wichtigen Phasen und Projektstufen bis zur Inbetriebnahme und späteren Kunden-Übergabe zu unterstützen.

Unser SCM-Ansatz berücksichtigt dabei die wichtigsten Elemente einer modernen Beschaffungs-Struktur wie:

- Projektspezifische Lagerplanung
- Kundenspezifische Lagerführung
- Vorkonfektionierung
- Kundenspezifische Kommissionierung
- JIT-Lieferung (Just-in-Time)
- JIS-Lieferung (Just-in-Sequence)

IN IHRER FIRMA ODER IN UNSEREN SEMINARRÄUMEN

WIR SCHULEN SIE

Um die fachliche Qualifikation Ihrer Mitarbeiter sicherzustellen, bieten wir Ihnen umfangreiche Schulungsmaßnahmen für alle wichtigen Teilbereiche Ihrer Automatisierungslösungen an.

Wir arbeiten dabei eng mit den Trainingsorganisationen unserer Partner zusammen und bieten Ihnen unsere eigenen Schulungsräume in Krefeld, Leipzig und Pliezhausen an. Darüber hinaus ermöglichen wir Ihnen maßgeschneiderte Schulungen. Ihre Themenvorgaben bilden hier die Grundlage.

Parallel zu den produktspezifischen Schulungen bieten wir auch eine Ausbildung für Hard- und Softwarelösungen an, welche von internationalen Großkunden im Rahmen der Standardisierung ihrer Produktionssysteme entwickelt wurden.

Schulungen, welche mit festen Themen und zyklisch terminiert stattfinden, werden in den Trainingszentren unserer Partner durchgeführt.

Einzelne Kurse und Termine finden Sie auf den Partnerseiten und im Bereich Schulungen auf unserer Website.

SCHULUNG

TRAINING ON THE JOB



Sie haben ein aktuelles Projekt und möchten projektbezogenes Know-how kurzfristig und effizient aufbauen? Dann sind wir der richtige Partner für Sie!

Mit Blick auf Ihre Anforderungen und Wünsche arbeiten wir Ihnen ein individuelles Schulungspaket aus. Persönlich und bequem. So wie es Ihnen am besten in den Projektzeitplan passt.

SCHULUNG

WORKSHOPS

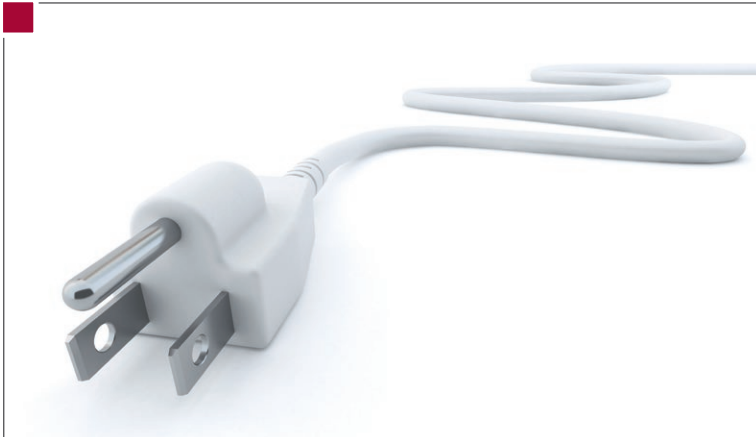


Auch nach erfolgreichem Projekt-Abschluss können Sie Ihr Team jederzeit auf den aktuellen Stand bringen. Wir bieten Ihnen zahlreiche Grundlagen-Trainings und Workshops an.

WIR SCHULEN SIE

SCHULUNG

NORTH AMERICAN STANDARDS (NAS)



Wir schulen Sie in folgenden Themen:

- Normenübersicht (NEC, NFPA 79, NFPA 70E, UL 508A etc.)
- Prüfzeichen
- UL 508A Industrial Control Panels
- Allgemeines und Änderungen
- Netzformen / Erdungsmaßnahmen
- Motorenanforderungen
- Schutzklassen / Gehäuse
- Definition Feeder- / Branch- / Control Circuits
- Power Circuits Komponentenauswahl, Dimensionierung & Verdrahtung
- NFPA 79 Industrial Machinery
- Control Circuits
- Verdrahtung allgemein
- Typenschilder und Markings
- EPLAN, Panel- und Kurzschlussrating mit Berechnung

SCHULUNG

CYBER SECURITY



Intelligent angepasste Cyber-Sicherheit? Für uns Grundvoraussetzung, um den industriellen Fortschritt in der Praxis zu realisieren. Darunter verstehen wir die Gesamtheit der Maßnahmen für Cyber-Defense Pläne (zum Beispiel SOC, CERT).

In unseren Workshops zeigen wir auf, wie jedes Cyber-Security-Projekt starten sollte, was nach der ersten Bestandsaufnahme zu tun ist, welche Aktionen bei Ihnen in Ihrer Organisation notwendig sind. So wird schnell ersichtlich, wie wir Sie als starken Partner nach der erfolgreichen Implementierung unterstützen und dabei helfen, Risiken dauerhaft zu minimieren.

Neben den allgemeinen Workshops in Ihrer Nähe führen wir auch sehr gerne individuelle Schulungen und Beratungen bei Ihnen vor Ort durch.

Sprechen Sie uns an!

GLOBALY CONNECTED. LOCALLY COMMITTED.



SERVICE & DISTRIBUTION
GmbH
INDUSTRIEAUTOMATISIERUNG

S&D Service & Distribution GmbH
Bischofstraße 113, 47809 Krefeld
Carl-Zeiss-Str. 8, 72124 Pliezhausen
Fuggerstraße 1b, 04158 Leipzig

☎ +49 2151 4576-600
☎ +49 2151 4576-777
✉ info@sud-gmbh.de
🌐 www.sud-gmbh.de



**Value-Add
Distributor**

A ROCKWELL AUTOMATION PARTNER